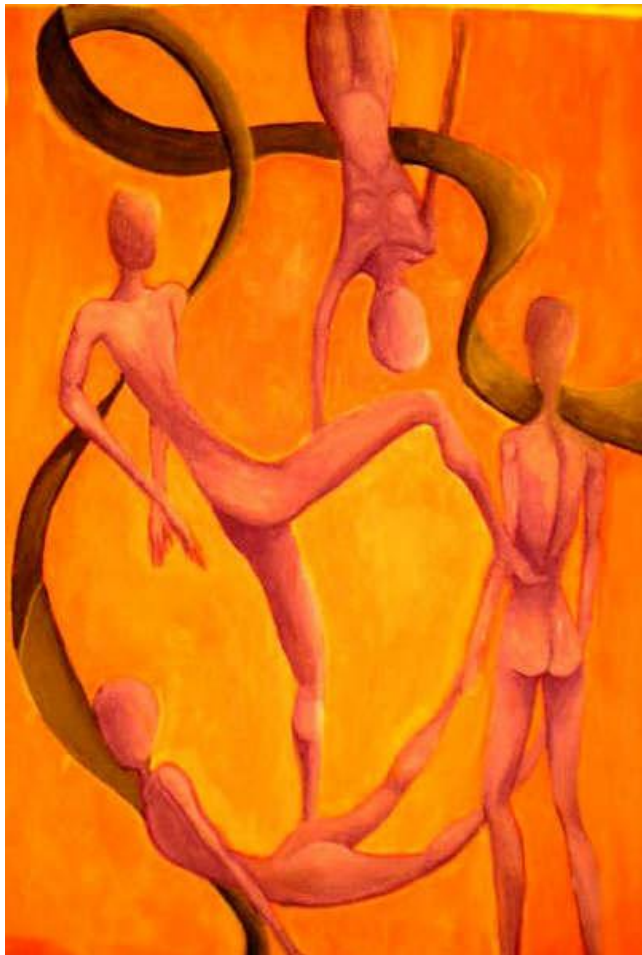


**18-19 Febbraio 2017**

# **IL MONDO DELLA FASCIA**

*Un seminario teorico-pratico per approfondire la conoscenza del tessuto connettivo e delle linee fasciali che determinano il nostro equilibrio.*



*A partire dal citoscheletro l'organismo umano è caratterizzato da una struttura di **tensegrità**, un termine coniato nel 1955 dall'architetto Richard Buckminster-Fuller, che deriva dalla combinazione delle parole "tensile" ed "integrity".*

*A livello macroscopico gli assi rigidi sono costituiti dalle ossa e le strutture flessibili dal sistema miofasciale. La tensegrità caratterizza la capacità di un sistema di stabilizzarsi attraverso le forze di tensione e di decompressione che si ripartiscono e si equilibrano fra loro.*

*Nel seminario si esploreranno anche i principi di trattamento della fascia, della linea fasciale anteriore e della linea fasciale posteriore. Si studieranno i diaframmi, le basi del lavoro fasciale attraverso un approccio delicato e un campo di relazione accogliente e sicuro.*

*Rivolto a tutti coloro che si occupano di benessere, sportivi, danzatori, operatori di discipline bionaturali e a tutte le persone interessate a migliorare la relazione con se stessi e con gli altri. Non è necessaria nessuna preparazione pregressa.*

*Docenti: Paolo B. Casartelli, Luisa Brancolini e Annalisa Martini*  
Sede: HOTEL VILLA CESI, VIA DELLE TERRE BIANCHE 1, IMPRUNETA - FI

Orario

Sabato 10.00 – 18.30, Domenica 9.30 – 18.00

Quota associativa annuale 30 euro – Contributo per seminario: 200 euro

**per informazioni e iscrizioni: Alessandra 348.3826832 - Cinzia 338.6719665**

**Centro NA.ME. e Centro di Biodinamica Craniosacrale**

[www.centroname.it](http://www.centroname.it) – [info@centroname.it](mailto:info@centroname.it)

 Centro Biodinamica  
CRANIOSACRALE

