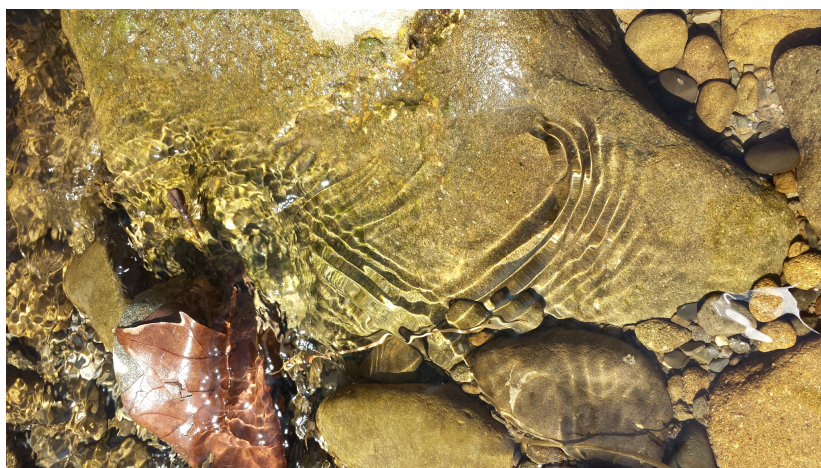


Associazione Culturale MU
Via Diaz 225 – 55100 Lucca
info@muassociazione.it
www.craniosacral-training.it
tel. 333-4862234 335-7905318

BIODINAMICA CRANIOSACRALE 2020 **un percorso professionale e di crescita personale**



*Volevo studiare i contorni di quell'isola che è l'uomo,
alla fine ho scoperto invece i confini dell'oceano.*

Wittgenstein

La **Biodinamica Craniosacrale** è una disciplina del benessere e bio-naturale¹ e fa parte delle professioni non ordinistiche, ai sensi della Legge 4 del 14 gennaio 2013.

Da BIO = vita e DINAMICA = movimento, processo naturale dell'attività vitale, è un approccio globale alla persona che opera al confine tra il corpo e il suo aspetto energetico, assecondando i processi naturali dell'organismo e della sua interrelazione con l'ambiente naturale.

Nell'organismo coesistono due principali forze in azione: le forze biodinamiche, principi universali che governano il corpo umano, e le forze condizionanti, parti della propria storia (di natura fisica, emotiva, psicologica, ambientale), che se non integrate e risolte interferiscono con le prime.

La relazione fra queste due forze è governata dalla Salute, intesa come l'espressione di un principio vitale universale che è sempre presente. Dal punto di vista della Biodinamica, la Salute si esprime nell'organismo attraverso un interscambio ritmico tra il corpo e l'ambiente naturale, attraverso cicli simili a maree, espressioni di ciò che definiamo Respirazione Primaria.

La sessione consiste in un ascolto con le mani del movimento respiratorio primario, delle sue espressioni e delle sue potenzialità, e un profondo, silenzioso invito alle sue capacità di autoregolazione, di riequilibrio, di completezza. Un approccio con cui sviluppare un intimo senso di fiducia ad affidarsi al corpo e alla vita, quali preziose opportunità di crescita interiore.

Combina meravigliosamente percezione, presenza e intuito con conoscenze scientifiche di avanguardia. Non è un metodo di manipolazione, ma grazie alla comprensione di ritmi sottili espressi attraverso la fisiologia del corpo, permette, tramite l'ascolto e la presenza, il naturale dischiudersi delle intrinseche potenzialità di auto guarigione del sistema corpo-cuore-mente-spirito (con il termine "spirito" intendiamo un aspetto universale che si connette con una forma fisica specifica, animata di consapevolezza).

¹ Come definita dalla Legge Regionale Toscana 2/2005

La **formazione** è aperta a professionisti del lavoro sul corpo, come integrazione alla propria professionalità, a chi intende diventare un operatore di Biodinamica CS e può essere intrapresa anche semplicemente come percorso di crescita personale con approfondimento delle proprie capacità percettive, di presenza e risorse interiori.

La pratica della meditazione e lo sviluppo della presenza sono alla base del programma.

La formazione aderisce agli standard formativi riconosciuti da **A.CS.I.** (Associazione Craniosacrale Italia), è accreditata da **Olocounseling** (Associazione Professionale Counselor e Operatori Olistici) ed è riconosciuta come specializzazione nell'Accademia Olistica dell'Associazione Villaggio Globale Aps di Bagni di Lucca (corsi per Counselor ed Operatore Olistico).

*Quando fai le cose
dall'Anima,
un fiume
scorre dentro di te.
Una freschezza
e una gioia profonda
ne sono i segni.*
Rumi

STRUTTURA COMPLESSIVA² (700 ore, di cui almeno 400 in lezioni frontali) (i corsi che si svolgono presso il Villaggio Globale hanno una ripartizione delle ore leggermente diversa):

1. **TRAINING BASE:** 500 ore (250 frontali + 250 lavoro a casa: sessioni documentate e tesina finale), organizzato in 6 livelli + 2 moduli aggiuntivi (1 modulo fra 3° e 4° livello; 1 modulo dopo il 6° livello).
2. **TRAINING AVANZATO:** 90 ore frontali (organizzato in 2 seminari di 5 giorni cadauno).
3. **RIPASSI, APPROFONDIMENTI** (sia disciplina CS sia approfondimento aree attinenti), **TUTORAGGIO E TIROCINIO.** Le scelte vengono fatte individualmente con l'insegnante in base alle necessità formative della persona. 100 ore frontali.
4. **Ricevere 10 sessioni** da operatori CS professionisti conformi al programma della scuola (10 ore).

Al completamento dell'intero percorso è previsto un esame, al superamento del quale viene rilasciato una dichiarazione di partecipazione come **Operatore in Biodinamica Craniosacrale**, che permette:

- L'iscrizione come "**Socio Qualificato – MRCS**" al registro **A.CS.I.** (Ass. Craniosacrale Italia).

www.acsicraniosacrale.it



- Nel percorso dell'**Accademia Olistica del Villaggio Globale** di Bagni di Lucca viene accreditato nella formazione di **Operatore Olistico** o di **Counselor Olistico** con specializzazione in Craniosacrale.

Tel. 0583-86404 info@villaggioglobale.eu www.villaggioglobale.eu



Villaggio Globale

di Bagni di Lucca
Associazione di Promozione Sociale per la Consapevolezza, la Psicosomatica e la Crescita Personale



- Per l'iscrizione all'Associazione di categoria di **Olocounseling** è necessario aver maturato 300 ore nell'ambito della crescita personale e 750 ore in specializzazione Craniosacrale.

www.olocounseling.it segreteria@olocounseling.it

 **OLOCOUNSELING**

ASSOCIAZIONE PROFESSIONALE COUNSELOR E OPERATORI OLISTICI
ORIENTATI ALLA CONSAPEVOLEZZA E ALLA CRESCITA PERSONALE

Al sensi della legge n° 4 del 14 gennaio 2013 per la regolamentazione delle professioni non organizzate in ordini o collegi

² I programmi possono subire variazioni che non ne alterano la struttura generale.

TRAINING BASE:

Ogni livello è organizzato in 2 week-end mentre i 2 moduli sono di 1 weekend cadauno (il primo modulo include anche il venerdì pomeriggio). In ogni livello viene spiegata l'anatomia funzionale ed energetica e vengono approfonditi i vari aspetti del sistema cranio-sacrale, del sistema nervoso e del sistema sensoriale, in base al lavoro svolto. Viene data attenzione all'embriologia, che permette la comprensione dei principi della Biodinamica CS, nonché all'anatomia esperienziale. Trasversale a tutto il percorso sono l'esplorazione e il rinforzo delle capacità percettive e delle abilità dell'operatore. **La meditazione e i principi della Mindfulness sono parte integrante del training.**

Durante il corso sono previste **sessione in feedback** praticata direttamente su un insegnante o su un tutor, dal quale viene ricevuto un feedback durante e dopo il lavoro.

Primo livello (modulo 1 e 2) – Introduzione alla Biodinamica Craniosacrale.

LA NEUTRALITA':

- Biodinamica Craniosacrale: storia e principi.
- Sviluppo dello spazio di ascolto: i fulcri dell'operatore e la presenza.
- La neutralità: operatore, relazione, ricevente.
- La Respirazione Primaria.
- Principi di Salute e orientamento alle risorse.
- Il soma e il corpo fluido.
- I tessuti nel corpo fluido: diaframmi e articolazioni.
- Introduzione ai 3 centri: pancia, cuore, testa.

Secondo Livello – LE LINEE MEDIANE:

- Embriologia.
- Le linee mediane.
- Le membrane a tensione reciproca.
- Dinamiche dell'area pelvica (bacino, sacro, muscoli ileo-psoas).
- La triade occipitale.
- Orientamento di lavoro: invito allo spazio.
- Orientamento alla quiete: Stillpoint 1.

Terzo Livello – I FLUIDI:

- Valutazione del corpo fluido.
- La colonna vertebrale.
- Orientamenti di lavoro: dal punto di equilibrio allo stato di equilibrio.
- I ventricoli cerebrali.
- Applicazione dei principi Biodinamici alle membrane craniche a tensione reciproca, alle ossa frontali, parietali e temporali, alla mandibola.

Modulo PAROLA NELLA QUIETE:

- Mindfulness interpersonale.
- Sostenere la Salute attraverso il dialogo.
- I 3 centri: pancia, cuore, testa.
- Accompagnare il ricevente nell'esperienza biodinamica.

Principali aree sviluppate trasversalmente:

- Meditazione Mindfulness.
- Metodologie di Inquiry/indagine interpersonale.
- Abilità di ascolto nella relazione.
- Esplorazione dei 3 centri: pancia, cuore, testa.
- Le qualità essenziali dell'essere umano.
- Sviluppo abilità percettive di sé, dell'altro, dei campi.

- Coltivare la fiducia nella relazione.
- Orientamento alla Salute nell'esplorazione della storia personale.
- Assestamento dei 3 corpi (soma, corpo fluido, campo delle maree).

Quarto Livello – I PIANI ORIZZONTALI:

- I 3 passi del processo di riequilibrio.
- Applicazione dei principi Biodinamici alle ossa temporali, all'articolazione temporo-mandibolare, ai muscoli masticatori.
- La fluidità delle fasce.
- Le fluttuazioni laterali.
- Orientamento alla quiete: Stillpoint 2.
- Introduzione alla Marea Lunga.

Quinto livello – LE POTENZE:

- Le potenze: orientamento, percezione, piano di trattamento.
- La Marea Lunga.
- Processi di accensione.
- La base cranica.
- Dinamiche intraossee.

Sesto Livello – LA QUIETE:

- La Quietè Dinamica.
- Il palato duro, le ossa mascellari, palatini, vomere, etmoide, zigomatiche, orbite e faccia.
- L'osso ioide: il grande riequilibratore.

Modulo BCS UNA VISIONE D'INSIEME:

- Revisione, integrazione e approfondimento del lavoro fin qui svolto, con particolare attenzione a Campo delle Maree e Quietè Dinamica.
- Essere operatore CS: punti di forza come risorse, punti di debolezza come possibilità di crescita.
- Presentare la disciplina CS.
- Codice deontologico.

TRAINING AVANZATO:

E' composto da 2 moduli di 5 giorni.

In ogni modulo vengono esplorati temi specifici nonché approfondite le capacità percettive e tecniche esplorate nel training di base, dando ampio spazio all'utilizzo del dialogo per accompagnare l'esperienza psico-fisica del cliente.

Nel training avanzato vengono trattati le aree di deontologia, gestione fiscale, normative.

Gli avanzati possono essere frequentati a partire dal 4° livello.

Avanzato 1: LO SPAZIO DEL CUORE.

Questo modulo si sviluppa attorno allo spazio del cuore, sia come fulcro naturale dell'agire dell'operatore sia come area di lavoro sul corpo-mente-cuore del ricevente. Si approfondisce la presenza nell'ambito della comunicazione all'interno delle sessioni, con attenzione all'esplorazione del corpo e di come le emozioni sono percepite nel corpo.

Approfondimento sul 3° ventricolo cerebrale.

Avanzato 2: LE DINAMICHE DEL DIVENIRE: dal concepimento alla nascita.

Le dinamiche del nostro sviluppo iniziale creano un imprinting profondo nel corpo-mente-cuore. In questo modulo esploriamo come i principi della Biodinamica possono essere una risorsa nel comprendere i condizionamenti che ci arrivano dalla fase iniziale della vita.

Le abilità di dialogo sono ulteriormente approfondite per sostenere il processo.

ATTIVITA' AGGIUNTIVE:

Sono annualmente offerti seminari di ripasso e approfondimento e seminari avanzati, nonché incontri di pratica assistita e per chi ha terminato il percorso di base, si apre la possibilità di partecipare come assistenti nei vari moduli di base, per approfondire e revisionare il lavoro svolto.

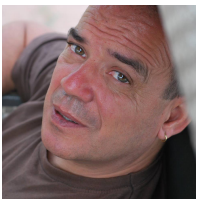
Oltre al lavoro di approfondimento delle tecniche CS, si offrono approfondimenti nelle seguenti aree:

- **Area presenza** (tecniche di centratura, tecniche meditative, orientamento alla quiete interiore).
- **Area auto-trattamento e riequilibrio energetico dell'operatore.**

CORPO FORMATORI:

Il corso è condotto da Chiara Zanchetta (direttrice didattica) e Kapil Pileri, affiancati da un team di tutor, tutti accomunati dalla passione per la ricerca interiore e per la meditazione. Il bagaglio che portano nei corsi è ampio e variegato, assieme alla passione e alla formazione continua. In particolare traspaiono negli insegnamenti, oltre alla Meditazione Mindfulness e Vipassana, la pratica Zen con i Koan (intensivi di consapevolezza) e il lavoro sulle Dimensioni dell'Essere.

ISTRUTTORI:



KAPIL PILERI: Insegna Craniosacrale dal 2000. E' Counselor Olistico Trainer e Supervisor iscritto ad Olocounseling, con formazione in Craniosacrale, Intensive Awareness, Costellazioni Familiari, Dimensioni dell'Essere e "Giudice Interiore". E' iscritto nel Registro delle Discipline Bio-Naturali della Regione Toscana per la craniosacrale. E' insegnante nell'Accademia Olistica del Villaggio Globale e nell'Integral Being Institute.

CHIARA ZANCHETTA: Insegna Craniosacrale dal 2003 (socia istruttore A.CS.I. MROICS), laureata in Psicologia Clinica e della Salute, è Counselor Olistico Trainer e Supervisor iscritta a Olocounseling, con formazione in BCS, Shiatsu, Costellazioni Familiari e Dimensioni dell'Essere. Iscritta nel Registro delle Discipline Bio-naturali della Regione Toscana per Craniosacrale e Shiatsu. E' Istruttrice di vari protocolli Mindfulness, fra cui quello del Dr. Kabat-Zinn. E' allieva del Diamond Approach di A.H. Almaas.



LE TUTOR:



VERONA: MONICA MENEGHELLI. www.craniosacraverona.it

Counselor Olistico con formazione in BCS, Reiki, PNL, Essenza e Giudice Interiore, Infermiera Professionale.

Socia qualificata A.CS.I. MROICS. Iscritta ad OLOCOUNSELING.

Formatasi presso l'Associazione MU di Lucca, l'Accademia Olistica del Villaggio Globale e l'Integral Being Institute. In formazione continua, specialmente nell'ambito della Biodinamica Craniosacrale. 329-2233766 monica.meneghelli.88@gmail.com

TREVISO: www.craniosacraletreviso.it

ELISABETTA PESCE.

Operatrice craniosacrale dal 2003, è socia qualificata A.C.S.I. MROICS. Si è formata nel 1988 in Fitoterapia ed Aromaterapia Bioenergetica presso il Centro Internazionale studi nuova Medicina di Bologna. Lavora anche con i fiori di Bach, i cristalli e il Reiki. Ha una formazione in P.N.L, Dimensioni dell'Essere e Giudice interiore. 338-6393922 la_betta13@libero.it



GIANNINA SANZOVO.

Operatrice craniosacrale dal 2001, socia qualificata A.C.S.I. MROICS. Dirigente e Docente in scienze infermieristiche lavora presso la USL di Treviso con funzioni direttive e di coordinamento. E' operatrice Reiki, ha una formazione in P.N.L, Dimensioni dell'Essere e Giudice Interiore. 338-4304576 giannina172005@libero.it



MILANO: MONICA TINGHINO.

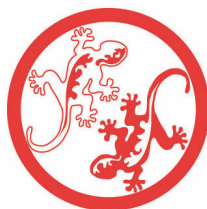
Operatrice craniosacrale dal 2003, socia qualificata A.C.S.I. MROICS, Counselor Olistico iscritta al registro Olocounseling, formata con Associazione MU, ha un Master in Biodinamica CS ed ha approfondito il lavoro neonatale con Matthew Appleton. Fotografa di reportage sociale, è operatrice in ambito sociale nel campo della disabilità. Ha una formazione in P.N.L, Dimensioni dell'Essere, Reiki ed ha partecipato all'Accademia Olistica del Villaggio Globale di Bagni di Lucca. Collabora con il progetto di City Zen Milano. E' studentessa del Diamond Logos di Faisal Muqaddam. 347-5383528 monica.tinghino@virgilio.it

PROSSIMI TRAINING:

BAGNI DI LUCCA, LUCCA: 1° A 20-22 novembre, 1°B 18-20 dicembre
Ass. Villaggio Globale tel. 0583-86404 info@villaggioglobale.eu

www.craniosacral-training.it
info@muassociazione.it

iscriviti alla nostra newsletter per rimanere aggiornato!



*Entrare nella foresta senza muovere un filo d'erba;
Entrare nell'acqua senza incresparne la superficie.
Zenrin Kushu*